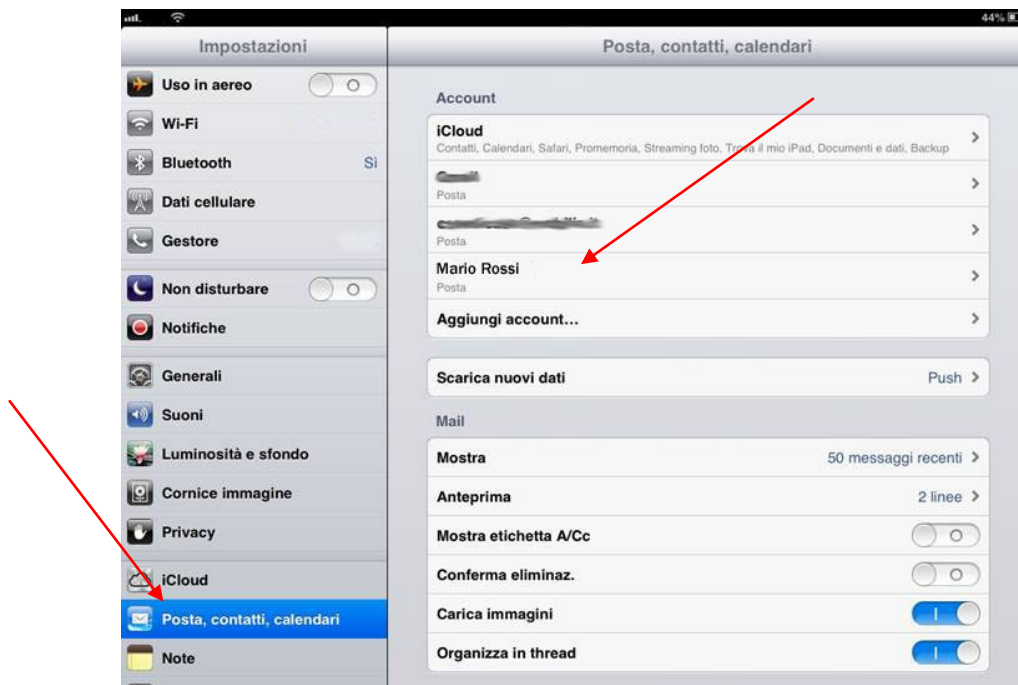


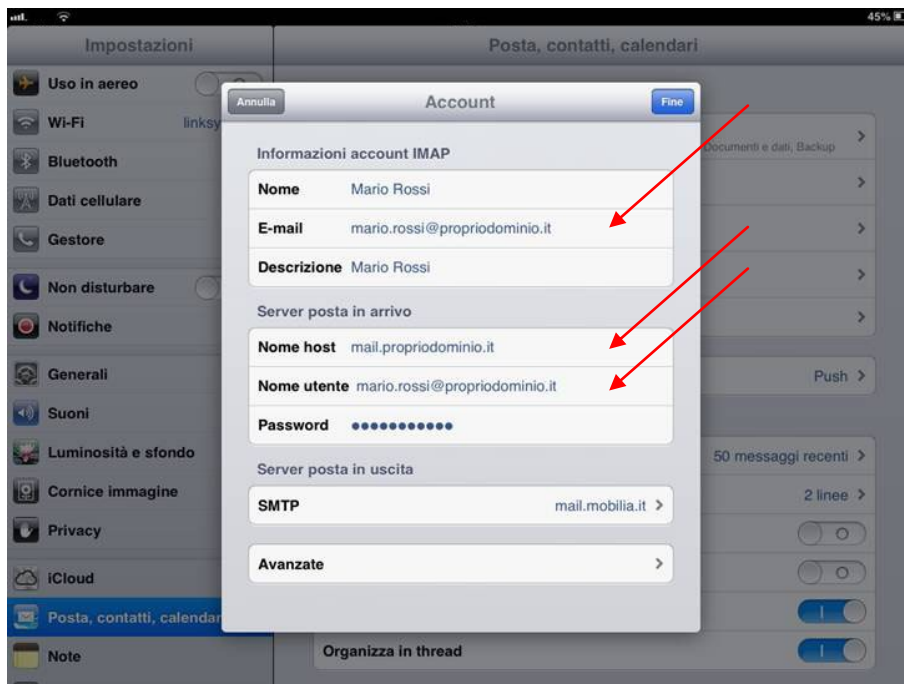
## Configurazione Client di posta elettronica **IPAD / IPHONE**

Premere sull'icona "**Impostazioni**" e selezionare la voce "**Posta, contatti, calendari**"

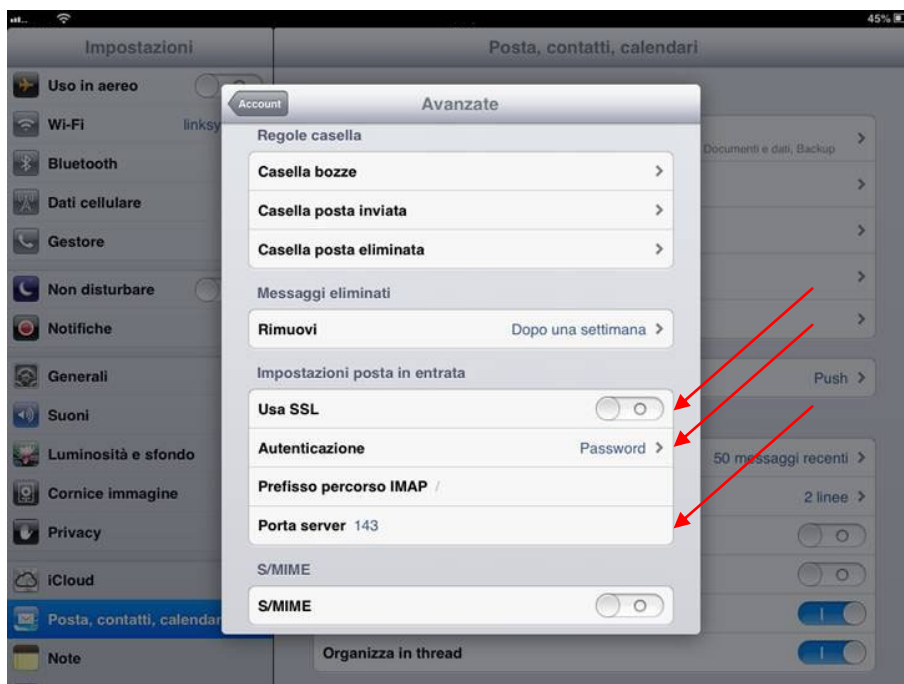
Successivamente, selezionare l'account che si desidera modificare



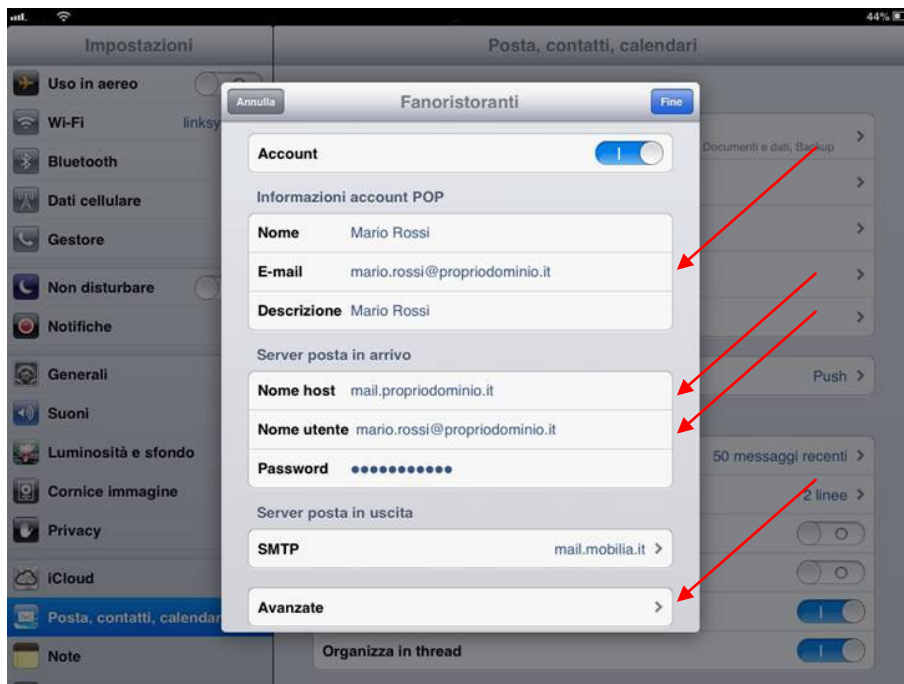
Se si utilizza un account di tipo **IMAP**, avendo cura di inserire i proprio dati, impostare i valori del server di posta come mostrato in figura



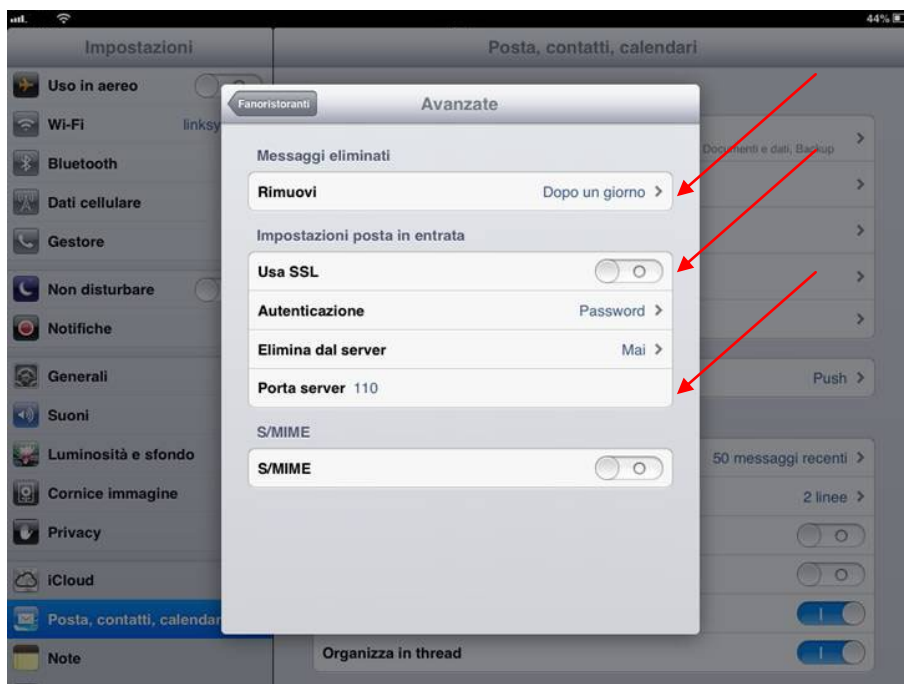
Selezionare "**Avanzate**" e configurare il client di posta come mostrato



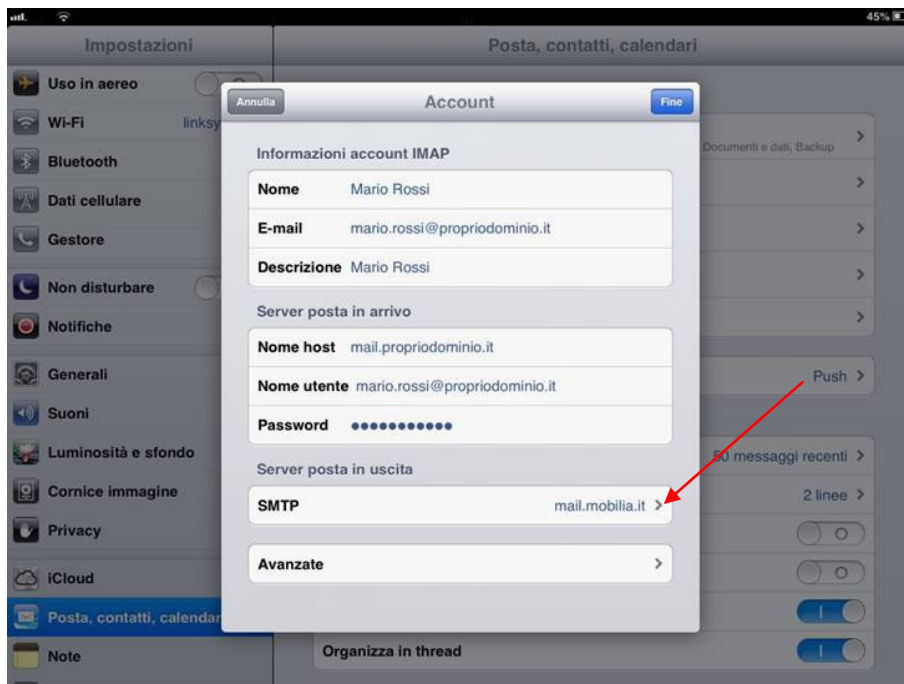
Se si utilizza un account di tipo **POP3**, avendo cura di inserire i proprio dati, impostare i valori del server di posta come mostrato in figura



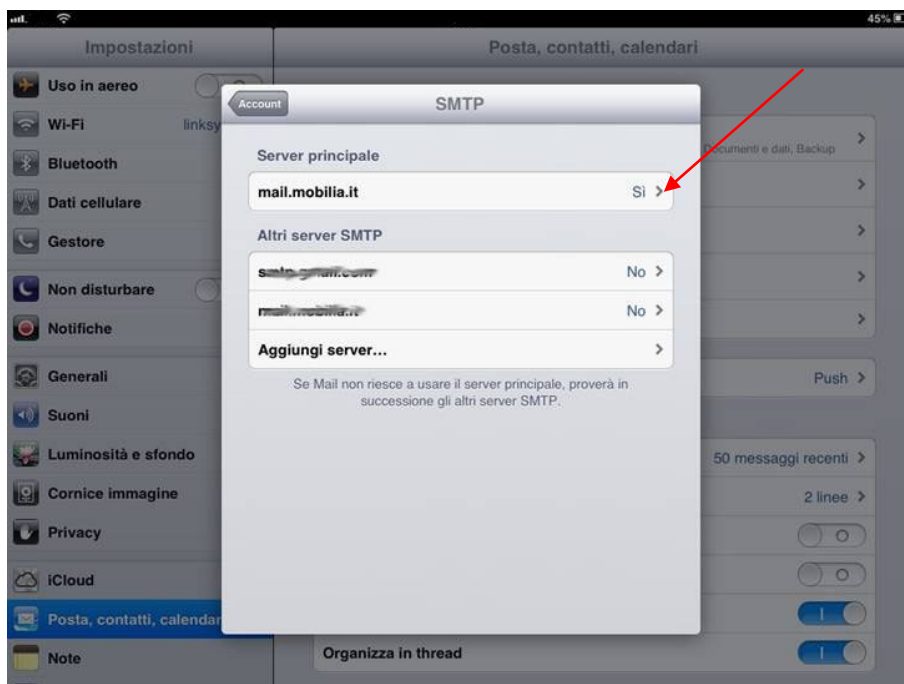
Selezionare "**Avanzate**" e configurare il client di posta come mostrato



Sia che si utilizzi un account **IMAP** o **POP3**, tornare alla configurazione dell'account e selezionare "Server di posta in uscita"



Modificare il server di posta in uscita (in questo caso corrispondente al server principale "mail.mobilia.it")



Configurare il server come mostrato in figura

