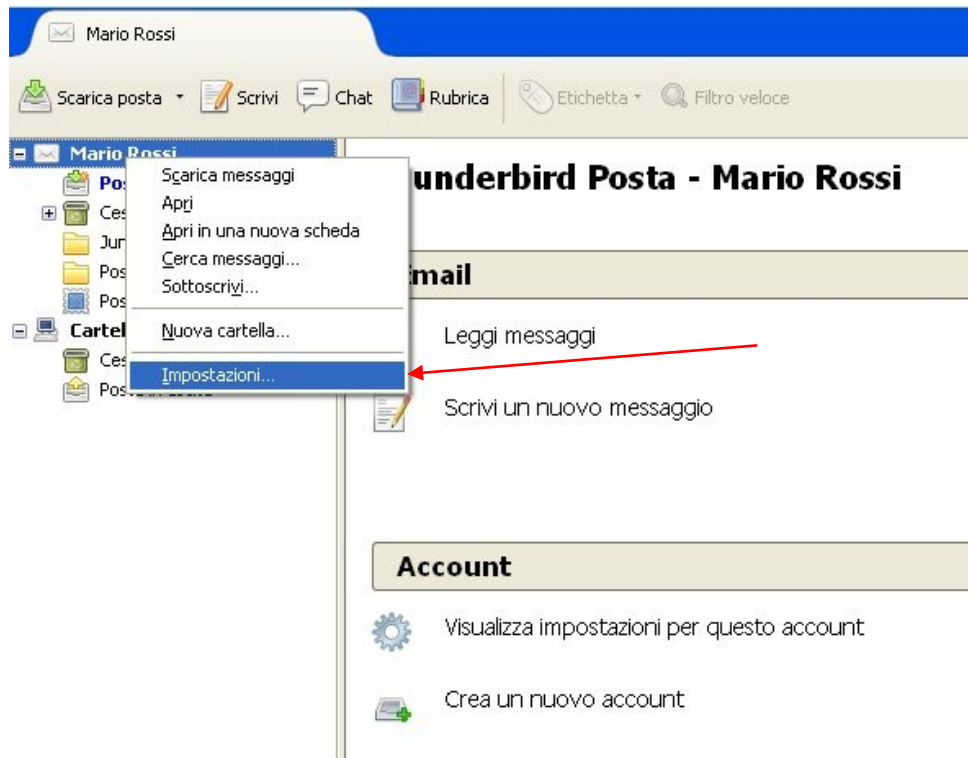


Configurazione Client di posta elettronica

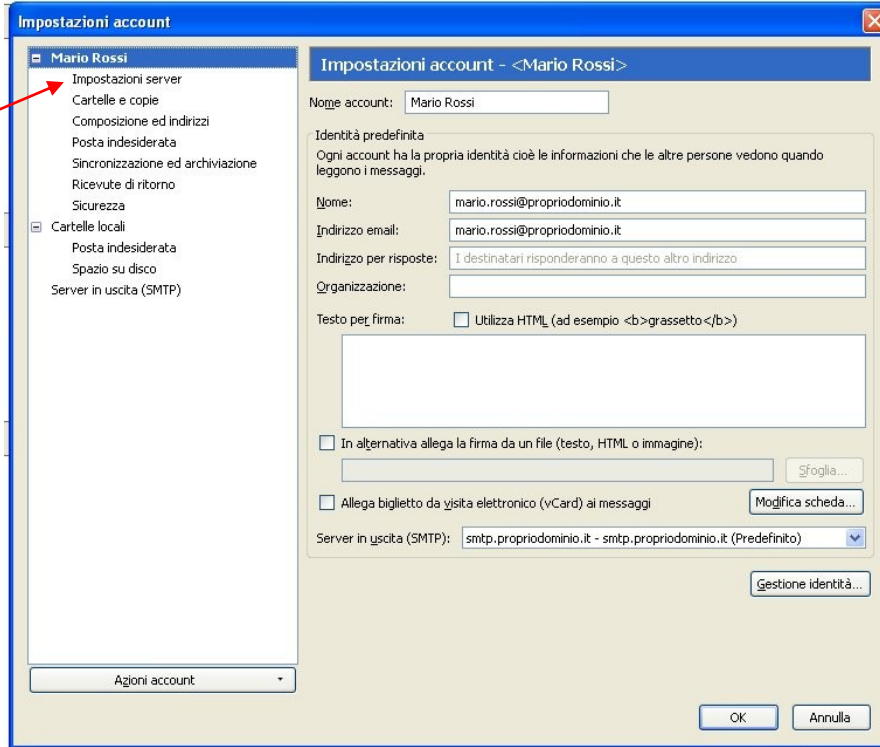
MOZILLA THUNDERBIRD

Avviare il client di posta **"Mozilla Thunderbird"**

Dalla voce di menù laterale, selezionare l'account che si desidera modificare e, con il **pulsante destro del mouse**, selezionare **"Impostazioni"**



Dalle voci di menù, selezionare **"Impostazioni server"**



Se si utilizza un account di tipo **IMAP**, avendo cura di inserire i proprio dati, verificare che le configurazioni dei server di posta in arrivo e in uscita siano:

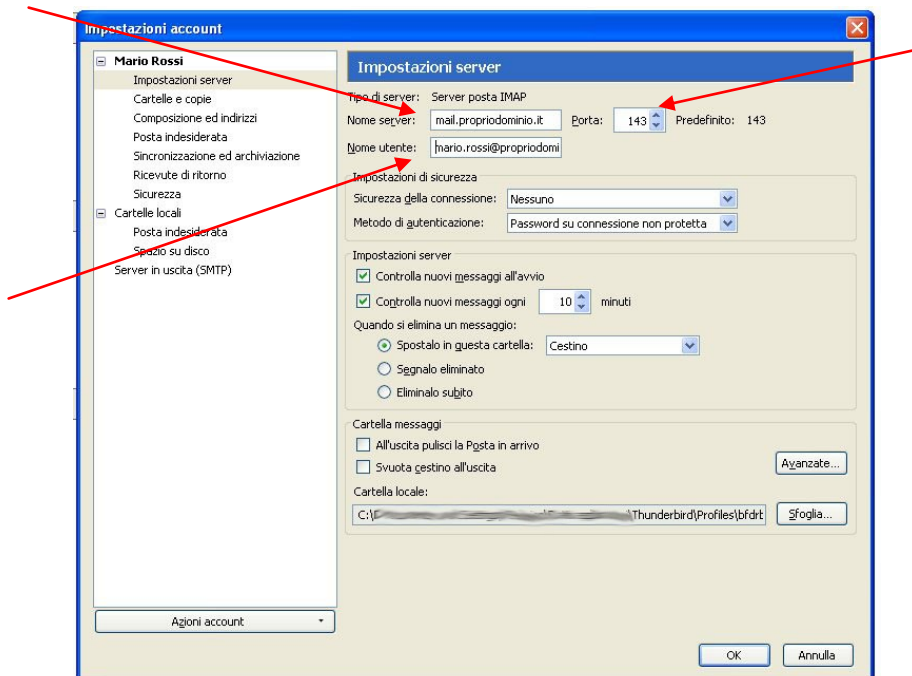
Parametri di Posta in entrata:

- Server di Posta in entrata: IMAP
- Indirizzo Server: mail.propriodominio.it
- Numero di Porta: 143
- Tipo di cifratura: Nessuna
- Autenticazione: Password Normale

Parametri di Posta in uscita:

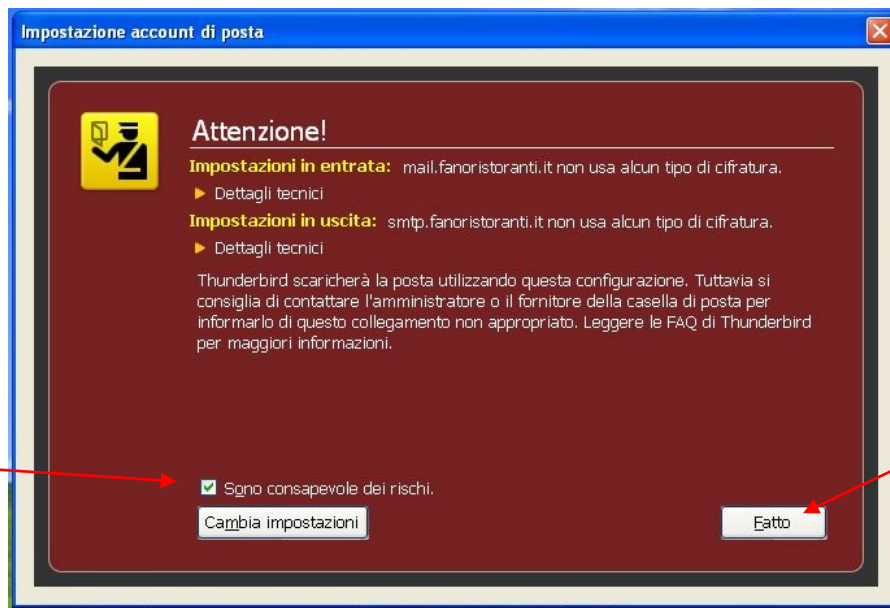
- Server di Posta in uscita: SMTP
- Indirizzo Server: smtp.propriodominio.it
- Numero di Porta: 25
- Tipo di cifratura: Nessuna
- Autenticazione: Password Normale

Le configurazioni dovranno essere così come mostrato in figura



Il client potrebbe visualizzare il seguente messaggio di allerta.

Non preoccuparsi e selezionare **"Sono consapevole dei rischi"** come mostrato in figura:



Se si utilizza un account di tipo **POP3**, avendo cura di inserire i proprio dati, verificare che le configurazioni dei server di posta in arrivo e in uscita siano:

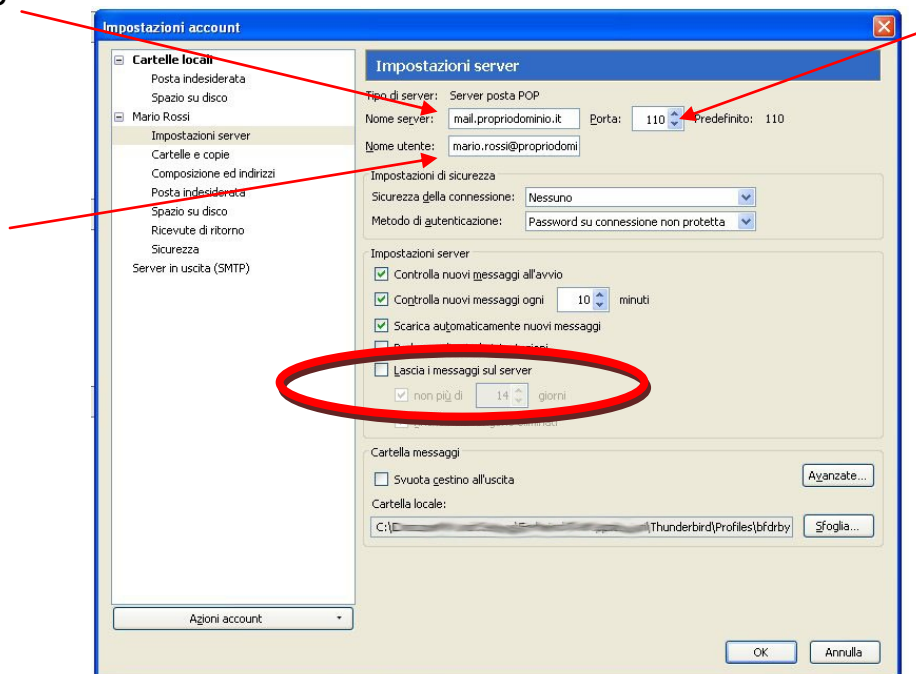
Parametri di Posta in entrata:

- Server di Posta in entrata: POP3
- Indirizzo Server: mail.propriodominio.it
- Numero di Porta: 110
- Tipo di cifratura: Nessuna
- Autenticazione: Password Normale

Parametri di Posta in uscita:

- Server di Posta in uscita: SMTP
- Indirizzo Server: smtp.propriodominio.it
- Numero di Porta: 25
- Tipo di cifratura: Nessuna
- Autenticazione: Password Normale

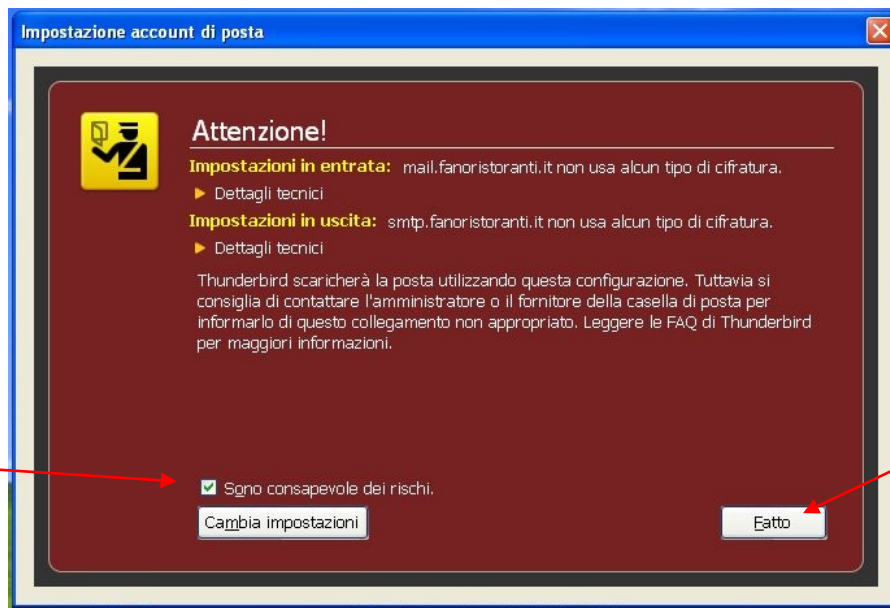
Le configurazioni dovranno essere così come mostrato in figura



Si consiglia di **NON** selezionare la voce di spunta su **“Lascia una copia dei messaggi sul server”** così come mostrato nella figura sopra

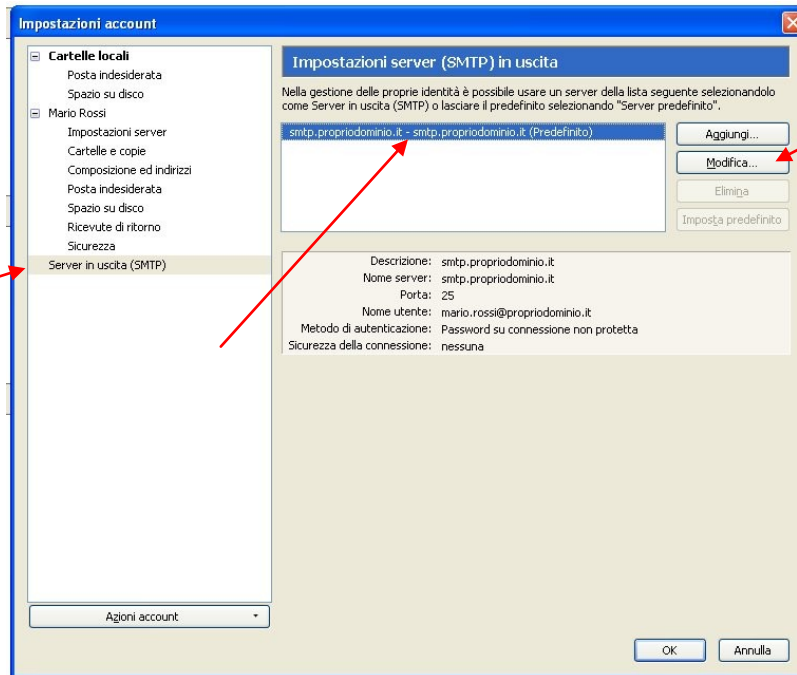
Il client potrebbe visualizzare il seguente messaggio di allerta.

Non preoccuparsi e selezionare **"Sono consapevole dei rischi"** come mostrato in figura:



Sia che si utilizzi un account **IMAP** o **POP3**, dal menù delle voci, selezionare "**Server di posta in uscita (SMTP)**".

Selezionare il server utilizzato e cliccare sul bottone "**Modifica**".



Configurare il server di posta in uscita come di seguito mostrato:

